



**PROFI**

**FILTER ■ КАЧЕСТВО  
БЕЗ КОМПРОМИССОВ**



# Идея и приоритеты бренда



## 2022

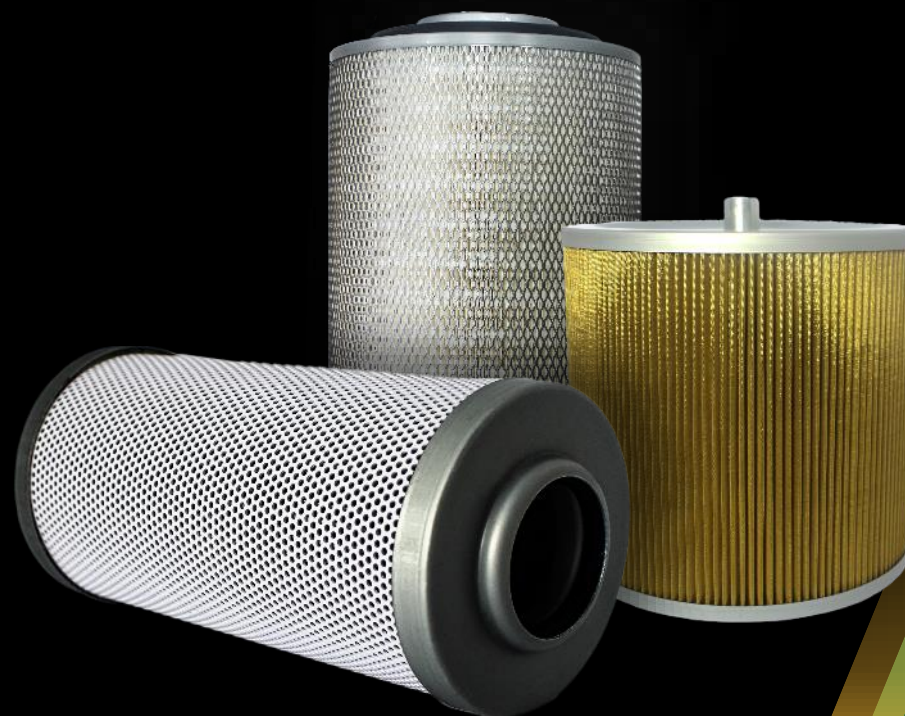
Год создания бренда  
PROFI командой  
профессионалов

В настоящее время под брендом PROFi налажено производство фильтрующих элементов для автомобилей, спецтехники и стационарного оборудования.

## Цель

Производство товаров  
профессионального  
уровня и гарантированного  
качества

**PROFI**  
FILTER ■ QUALITY  
WITHOUT COMPROMISE



# Приоритеты бренда



## Производство:

фильтрующие элементы изготавливаются в Китае. Производителями продукции PROFi являются фабрики, которые выпускают оригинальную продукцию для известных автопроизводителей и брендов из Европы, США, Кореи и Японии.



## Качество:

приоритет бренда PROFi – высокое качество выпускаемой продукции. В производстве применяются только современные, технологичные и адаптированные к российским климатическим условиям материалы.



## Система контроля:

внедрена система контроля на всех этапах производства под управлением независимого квалифицированного инженера. Система контроля включает в себя предварительное тестирование образцов, проверку в процессе производства и проверку готовых фильтров перед отгрузкой в Россию.



## Стандарты:

качество выпускаемой продукции соответствует всем стандартам, установленным производителями автомобилей и техники.



## Ассортимент:

в портфеле PROFi представлена продукция для грузовой и специальной техники, стационарного оборудования и легковых автомобилей. В дополнение к этому налажен процесс производства уникальных фильтрующих элементов по индивидуальным техническим заданиям.



## Сертификация:

Вся продукция сертифицирована

# Товарные группы



Масляные  
фильтры



Топливные  
фильтры



Фильтры-осушители  
для пневматических  
тормозных систем



Гидравлические  
фильтры



Воздушные  
фильтры



Фильтры  
предварительной  
очистки  
дизельного  
топлива  
(сепаратор)



Салонные  
фильтры

# Дизайн упаковки и фильтрующего элемента

**PROFI**  
FILTER

**01**

Узнаваемый и запоминающийся дизайн, привлекающий к себе внимание.

**02**

Коробка изготовлена из плотной упаковочной бумаги.

**03**

Качественная полиграфия с лазерным нанесением текста.

**04**

Для удобства основная информация дублируется на фильтрующем элементе.



# Масляные фильтры



# Масляные фильтры

**Масляный фильтр – важнейший элемент системы смазки.**

Инженеры разрабатывают масляные фильтры, исходя из эксплуатационных параметров и особенностей системы смазки.

**В отличие от ряда других брендов масляные фильтры PROFi всегда комплектуются перепускным клапаном.**

**Вы получаете:**



оптимальную защиту системы смазки;



устойчивый к внешним механическим повреждениям, внутреннему давлению и коррозии корпус;



фильтрующий материал комбинированного типа из натуральных и синтетических волокон;



сохраняющее эластичность при высокой и экстремально низкой температуре уплотнительное кольцо;



антидренажный клапан, изготовленный из резины специального состава или силикона;



полимерный перепускной клапан рассчитан на открытие при определенном давлении в масляной системе.

**PROFi**  
FILTER



# Воздушные фильтры





# Воздушные фильтры

**PROFI**  
FILTER

Воздушный фильтр определяет насколько легко мотору «дышится». Система питания двигателя рассчитана на определённое количество воздуха, поступающего в камеру сгорания вместе с топливом.

В зависимости от требований производителя техники на производстве применяются комбинации натуральных и синтетических материалов, а также различные варианты исполнения воздушных фильтров PROFi.

## Вы получаете:



гарантированную степень фильтрации и защиту от попадания абразивных частиц из окружающего воздуха;

100%

герметичность в течении всего срока службы;



GST технология обертывания фильтрующего элемента обеспечивает сохранение геометрии фильтра, ровность складок и защиту от деформации в процессе эксплуатации.

8%

достигает экономия топлива при использовании качественного воздушного фильтра;



надёжность в эксплуатации в течении всего срока службы;



уменьшенное сопротивление поступающему потоку воздуха;



# Топливные фильтры



# Топливные фильтры

**PROFI**  
FILTER

**Топливный фильтр — главный защитник топливной системы.**

В последнем поколении топливных фильтров применяется технология комбинированного трехслойного синтетического фильтрующего элемента.

## Топливный фильтр обеспечивает

высочайшую степень фильтрации от нежелательных и загрязняющих факторов — пыль, грязь, осадок в топливном баке, ржавчина или вода.

## Вы получаете:



надежную защиту чувствительной к загрязнениям топливной системы, такой как Common Rail или системы непосредственного впрыска топлива;



длительный срок эксплуатации;

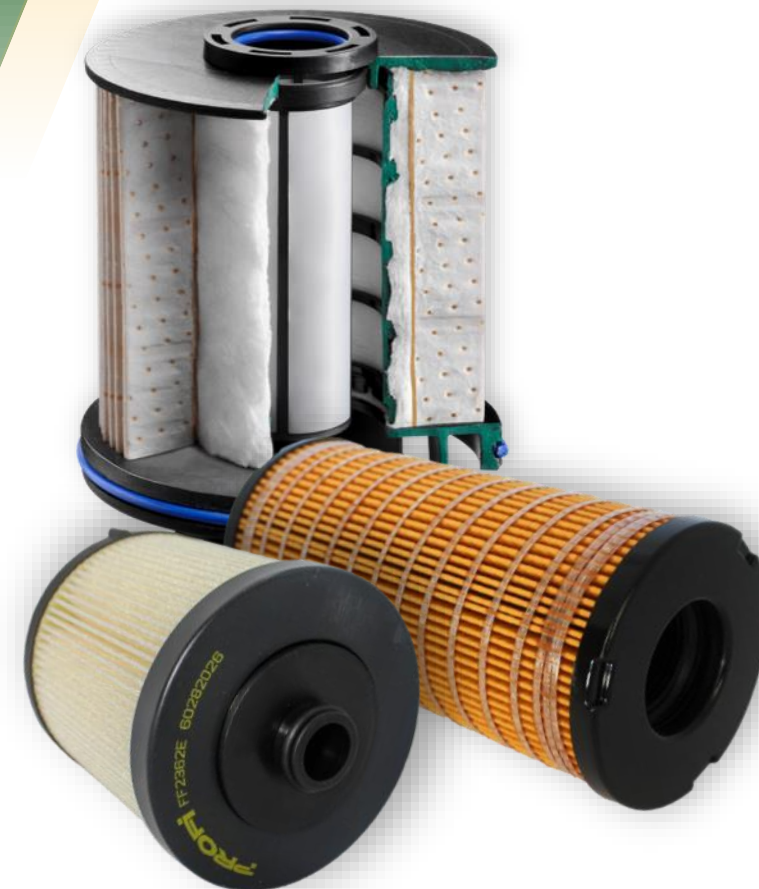


стабильную динамическую работу топливной системы;



снижение расходов по причине простоя техники.

К топливным фильтрам для дизельных автомобилей предъявляются исключительные требования по качеству в связи с тем, что сложность и стоимость ремонта топливной системы крайне трудозатратное и дорогостоящее мероприятие.



# Фильтр предварительной очистки дизельного топлива (сепаратор)

**PROFI**  
FILTER

Фильтр предварительной очистки дизельного топлива (сепаратор) PROFi является важным дополнительным элементом топливной системы. Универсальность применения позволяет установить его на любом автомобиле, работающем на дизельном топливе, в том числе легковом.

## Топливный фильтр сепаратор обеспечивает

- превосходное и стабильное водоотведение;
- увеличение срока службы основного топливного фильтра, выступая в роли фильтра грубой очистки и удаляя 100% воды из дизельного топлива.

## Вы получаете:



защиту современных систем впрыска топлива от загрязнения и коррозии;



снижение расходов благодаря снижению количества и частоты ТО топливной системы и дорогостоящих ремонтов.



снижение расходов по причине простоя техники;



# Фильтр осушитель воздуха для тормозной систем

**PROFI**  
FILTER

**Фильтр осушитель – важнейший элемент пневматической тормозной системы.**

К одной из главных причин выхода тормозной системы из строя относят излишнюю влажность, конденсат и загрязнение, которые являются причиной отказа тормозов. Особенно часто это случается в зимнее время года.

**6 / 12 л воды**

**может конденсироваться всего за один день в пневмосистеме с компрессором средней производительности**

**Вы получаете:**



осушение всего поступающего от компрессора в систему воздуха и предотвращение возможных негативных последствий.



удаление масла при использовании фильтра масло-влагоотделителя.



удаление из воздуха крупных твердых частиц.



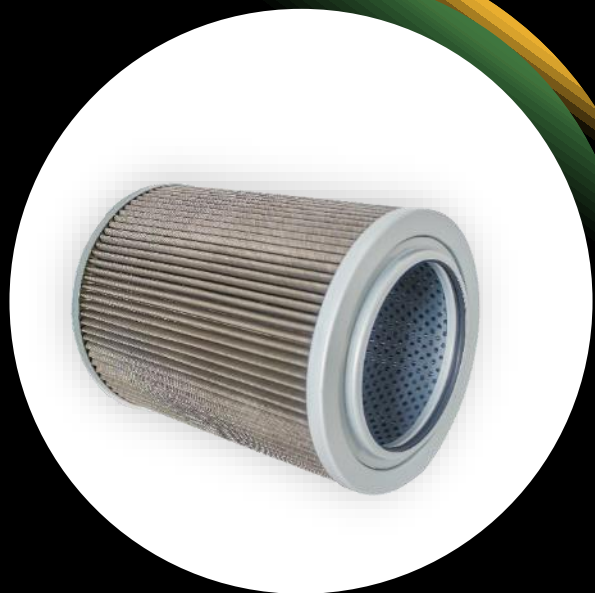
бесперебойную работу пневматической тормозной системы.



Правильный подбор фильтра осушителя PROFi и его своевременная замена – залог безопасности.

# Гидравлические фильтры

**PROFI**  
FILTER



# Гидравлические фильтры

**80%** дефектов системы происходят от недостаточной фильтрации гидравлической жидкости.

Загрязнения в гидравлической жидкости накапливаются в результате механического износа деталей, заносятся с фильтра-сапуна и уплотнений рабочих гидроцилиндров, а также из окружающего воздуха.

**Основные отличия гидравлических фильтров от масляных и топливных заключаются в следующем:**



гидравлические фильтры обеспечивают безопасность систем при работе в условиях экстремальных давлений до 450 Бар;



выдерживают большие перепады давления;

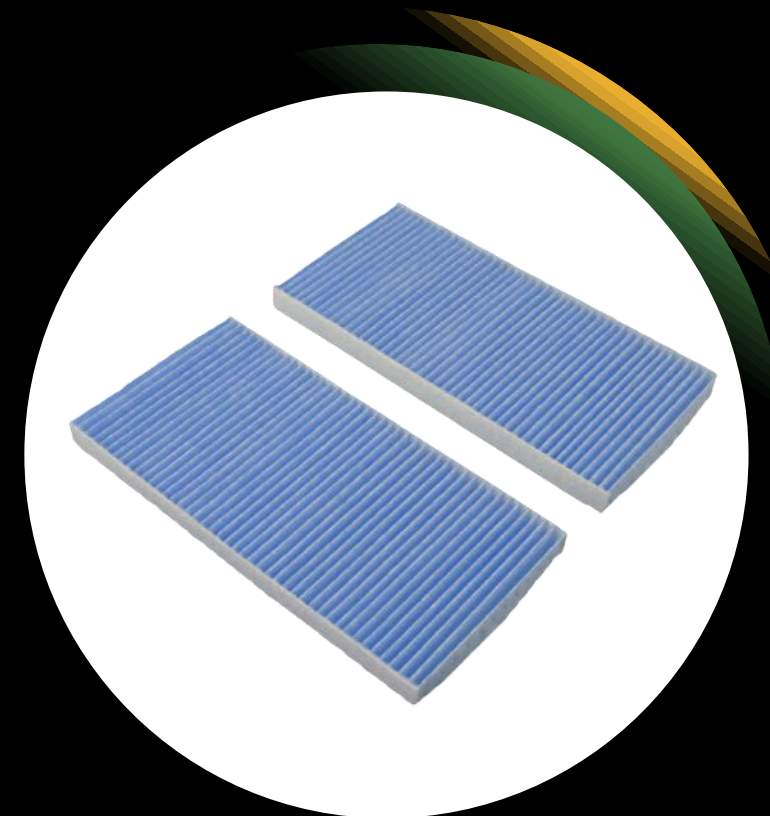
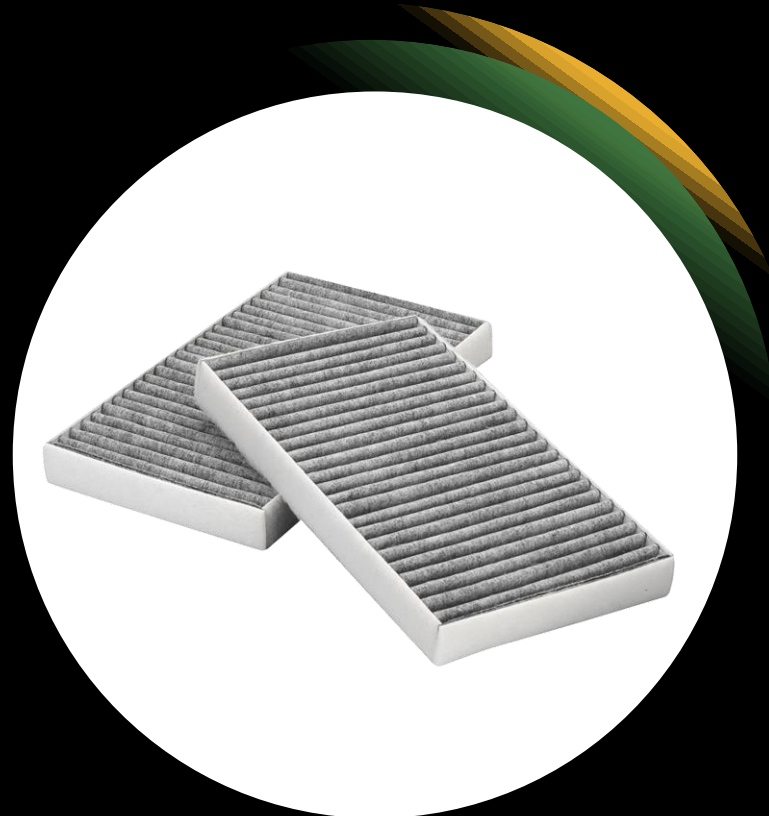


способны работать с потоком жидкости скоростью выше 500 литров в минуту.

**PROFI**  
FILTER



# Салонные фильтры





# Салонные фильтры

**PROFI**  
FILTER

Салонный фильтр является самым недооценённым в автомобиле.

**01** Первая задача салонного фильтра – обеспечить защиту здоровья и комфорт водителя и пассажиров.

**02** Вторая задача – защитить систему кондиционирования от дорогостоящего ремонта связанного с попаданием загрязнений.

**До 80 раз** меньше по размеру частицы способен задерживать салонный фильтр в сравнении с масляным.



Особенно это актуально для людей, склонных к аллергии.

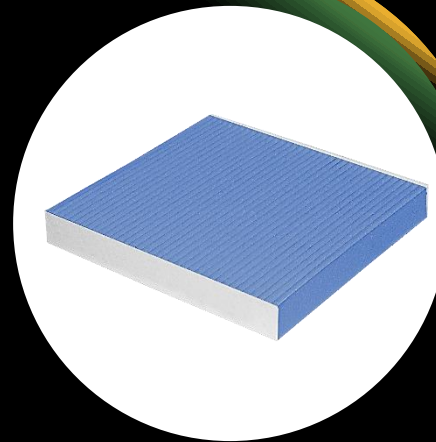


# Виды салонных фильтров



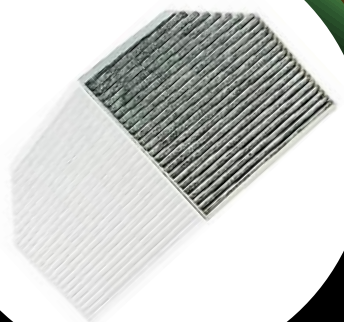
## Противопылевой салонный фильтр (фильтр твердых частиц)

Предназначен для задержания твердых частиц загрязнений – мелкодисперсной пыли, сажи, частиц резины.



## Биофункциональный (антиаллергенный) салонный фильтр

- Биофункциональный (антиаллергенный) салонный фильтр
- Дополнительно к фильтрации вредных частиц и поглощению вредных газов задерживает частицы, вызывающие аллергические реакции (чихание, заложенность носа, покраснение и раздражение глаз, слезотечение и т.д.)
- Антимикробное покрытие предотвращает рост плесени, грибков и иных микроорганизмов на поверхности салонного фильтра.
- Максимально нейтрализует неприятные запахи.



## Салонный фильтр с активированным углем

- Дополнительно к задержанию твердых частиц загрязнений поглощает вредные газы, такие как оксиды азота, озон, серный диоксид.
- Нейтрализует неприятные запахи.

# Фильтры PROFI выбирают владельцы грузовых автомобилей и специальной техники



# Фильтры PROFI выбирают владельцы легковых автомобилей, кроссоверов и внедорожников



ŠKODA



# Преимущества фильтров PROFI



Разнообразный  
ассортимент



Поддержка  
продаж



Уникальные  
позиции  
в ассортименте



Контроль  
качества



**PROFI**  
FILTER



**P**ROFESSIONAL



**R**EPUTATION



**O**BJECTIVITY



**F**UNCTIONAL



**I**NTELLIGENCE



**P**



**R**



**O**



**F**



**I**



**П**РОФЕССИОНАЛИЗМ



**Р**ЕПУТАЦИЯ



**О**ПЫТ



**Ф**УНКЦИОНАЛЬНОСТЬ



**И**НТЕЛЛЕКТ



**PROFi**

**FILTER ■ КАЧЕСТВО  
БЕЗ КОМПРОМИССОВ**



[profitime.ru](http://profitime.ru)